

# COMUNE DI SAN CASCIANO VAL DI PESA - PIANO OPERATIVO - QUADRO CONOSCITIVO

## Analisi del Patrimonio edilizio nel territorio aperto

Nuova Scheda elaborata a seguito del recepimento delle indicazioni della Conferenza Paesaggistica

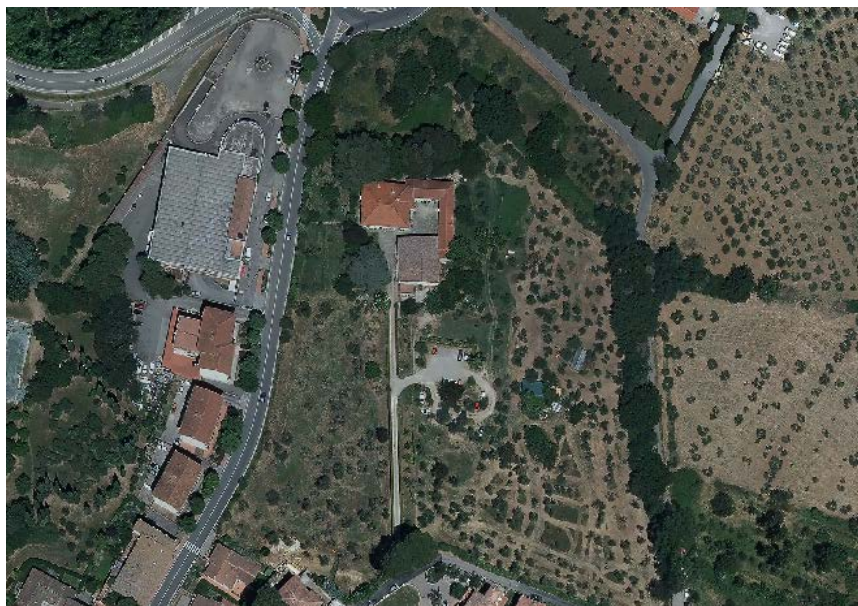
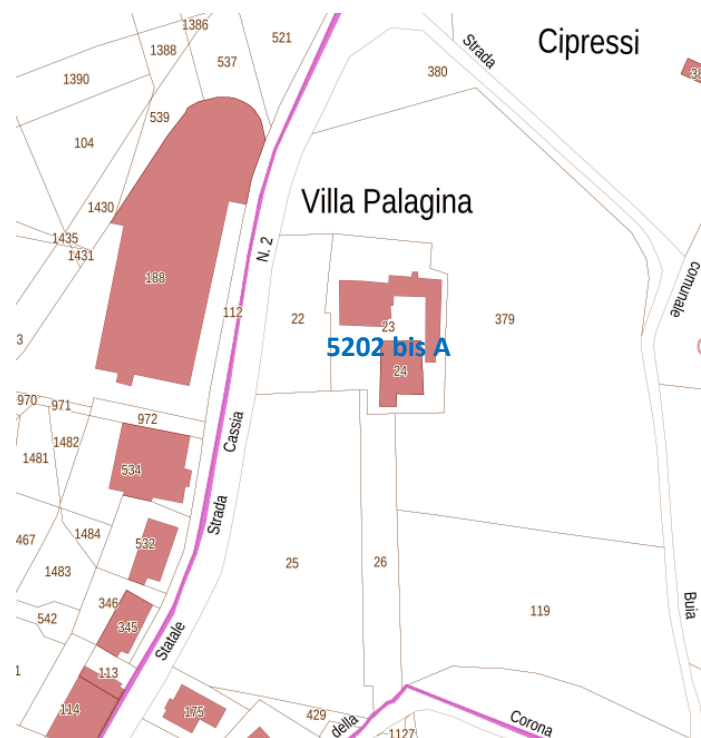
SCHEDA N. 5202 bis

Toponimo ed indirizzo Via Decimo

Schede 1985: non schedato

CTR 1:5000: foglio n. 275113

NCT: foglio/particella:34/81, 23, 24, 26



	<b>OGGETTO</b>	*
A	Villa	RV

(\*) Valore: RV: rilevante; V: medio; CC: compatibile con il contesto; SV: scarso; N: nullo

Data rilievo:

<b>USO ATTUALE</b>	
A	Edificio residenziale

<b>ALTERAZIONI TIPOLOGICHE</b>	
A	

<b>ALTERAZIONI ARCHITETTONICHE ESTERNE</b>		
A		
Coperture	assenti	
Gronde e cornicioni	assenti	
Comignoli	assenti	
Intonaci	assenti	
Muri a faccia vista	assenti	
Aperture	assenti	
Infissi e persiane	assenti	
Elementi costruttivi/decorativi	assenti	
Elementi aggettanti (tettini)	assenti	

<b>STATO DI CONSERVAZIONE</b>	
A	Buono

<b>VALORE</b>	
A	

<b>AREA DI PERTINENZA</b>	Valore complessivo:
Aperta	Sistemazione a giardino
Recinzioni interne	
Recinzione con siepe viva	

<b>ALTERAZIONI AREA DI PERTINENZA</b>	Alterazioni complessive:
pavimentazione	--
Muri a retta in c.a.	--
Arredo (lumi; gazebo; ...)	--
Vegetazione incongrua	--

	Garage/rimessa interrata	--	
	box	--	
	parcheggi	--	
	Baracche precarie	--	

VISIBILITA'	
Da punti panoramici	





